

手のひらPCM2704 USB DAC Ver.2

組立てクイックガイド



特徴

- ◆ボリューム調整が改善されたPCM2704Cを搭載
- ◆ロノイズ LDO(ADP150)、低ノイズアンプ(FXO-HC53)を採用
- ◆USBハブパワー駆動で外部電源不要
- ◆ホップ用±12V電源を搭載

組立て手順

背の低い部品からのはんだ付けをお勧めします。

1. ICソケット
2. フィルムコンデンサ (C3~C6,C30,C31)
3. イミフィル (L1)
4. 電界コンデンサ (C1,C2,C8,C15,C19)
5. RCAジャック (CN1)

注意事項

極性のある部品の取り付け向きに注意してください。
(MUSE ESはリードの長さが異なりますが、極性は**ありません**)

JP1,2について

初期状態では、ヘッドフォンを接続するとライン出力が切になります。
JP1,JP2をショートさせると、ヘッドフォンを接続した状態でもライン出力から音声が出力されます。

連絡先

組立てに関して質問等ございましたら、下記アドレスにお問い合わせください。可能な限りアドレス等の対応をいたします。

wenlock@live.jp

C8,C15

120μF

▲ 極性注意



C19

33μF (MUSE FG)

▲ 極性注意



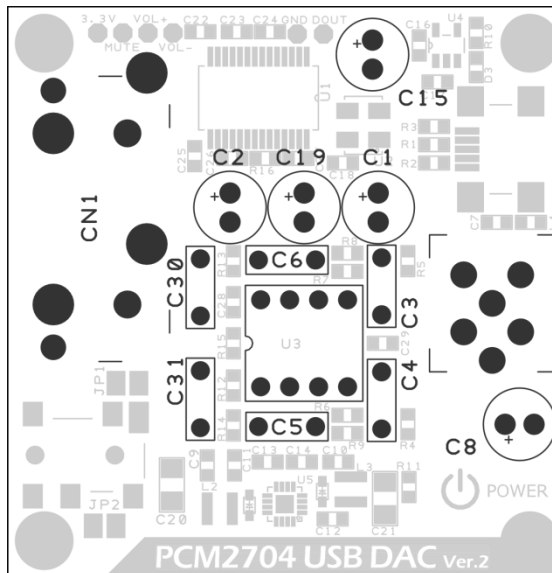
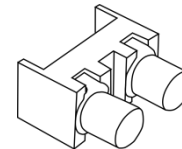
C1,C2

22μF (MUSE ES)

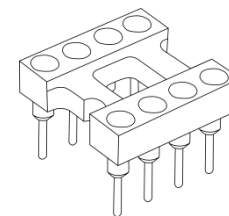


CN1

RCAジャック



ICソケット



L1

BNX012-01



C3,C4

4700pF



C5,C6

1000pF



C30,C31

0.022μF

